

Unis

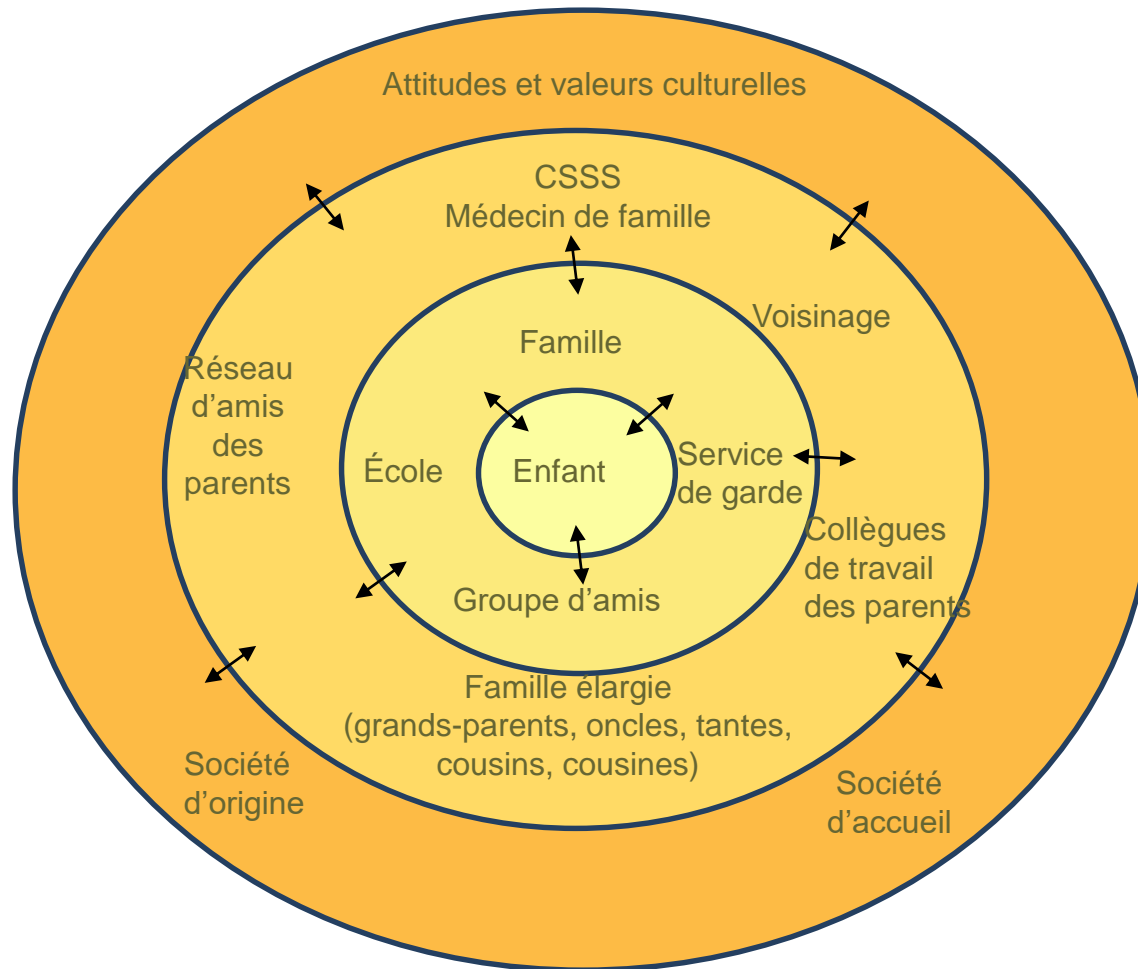


Vers une transition bien accompagnée



L'enfant au cœur de nos actions







De la dimension à la compétence...

Figure 3. Le développement global de l'enfant

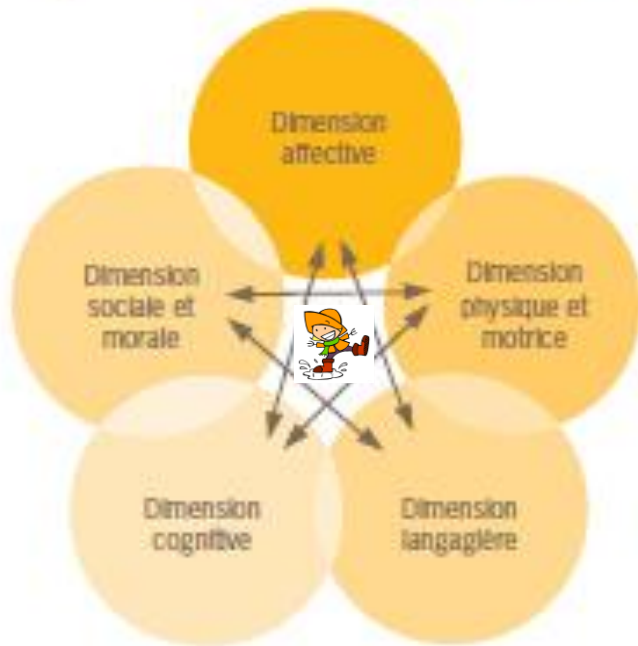
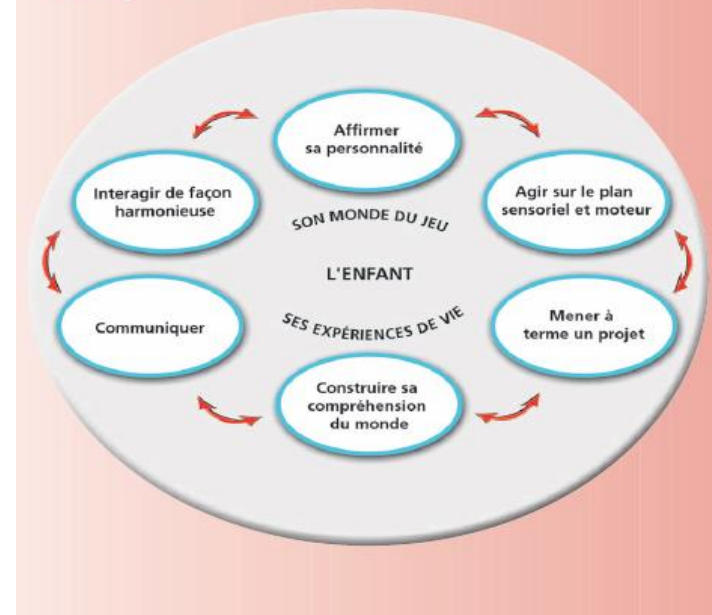


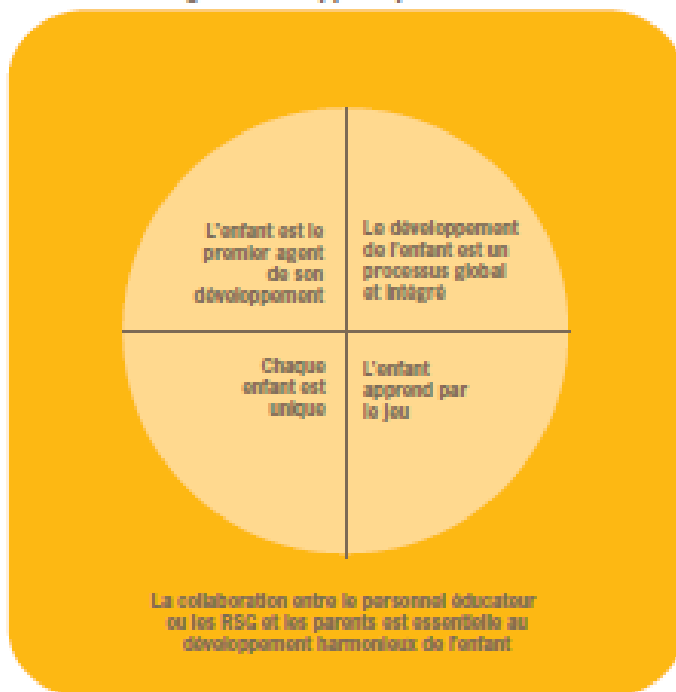
Schéma 4
Éducation préscolaire





Des principes de base au mandat...

Figure 2. Cinq principes de base



- Mandat au préscolaire

- Faire de la maternelle un rite de passage qui donne le goût de l'école;

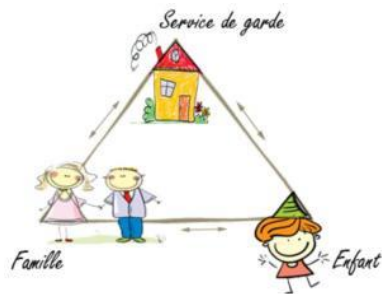
- Favoriser le développement global de l'enfant en le motivant à exploiter l'ensemble de ses potentialités;

- Jeter les bases de la scolarisation, notamment sur le plan social et cognitif, qui l'inciteront à continuer à apprendre tout au long de sa vie.

PFÉQ p.52



Accueillir et soutenir le parent



À la maison:
adaptation, cheminement
temps privilégié,
Sans des exigences
ou regards de l'extérieur



L'école est grande.

Au service de garde:
Adaptation, cheminement
Acquis institutionnels:
Communication fréquente
Proximité avec les intervenants
Possibilités de participation au milieu de garde
Première structure éducationnelle

À l'école, dans la classe et au service de garde:
Adaptation, cheminement
Acquis institutionnels diversifiés:
Forme et fréquence différentes
des échanges (communication),
Possibilités de participation au milieu scolaire
Structure éducationnelle plus imposante et procédurale



- À chacune des étapes de transition, le parent vit une rupture affective et cognitive. Il en résultent un inconfort et une période d'adaptation nécessaire.
- Éducatrices et enseignantes vont à tour de rôle, accueillir et accompagner le parent dans ce cheminement.





Réalités des milieux

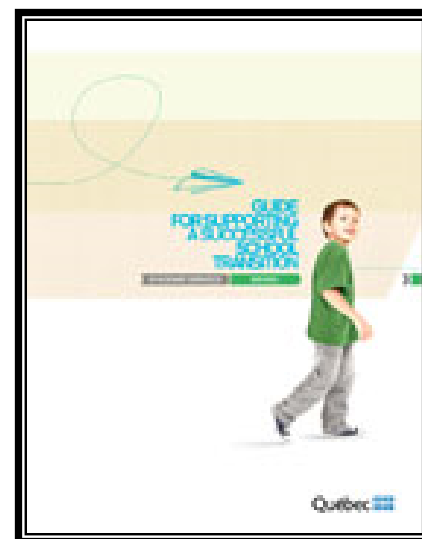
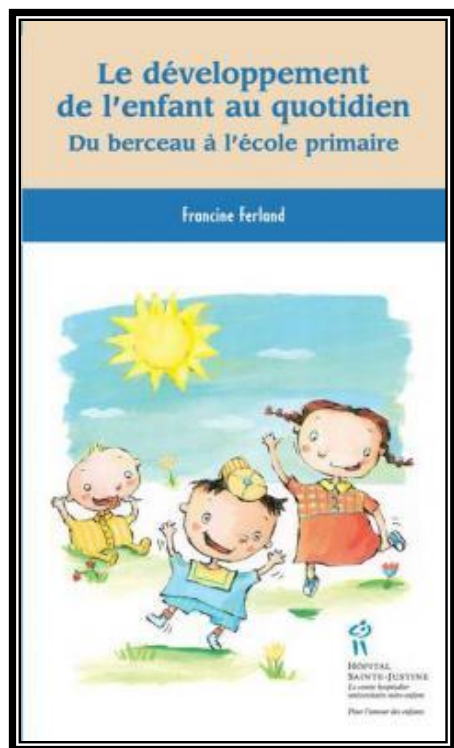
En plus des programmes qui se ressemblent, nos réalités s'apparentent :

- La clientèle
- L'application des programmes respectifs est diversifiée
- Les difficultés rencontrées dont le manque de ressources est commun aux deux milieux
- Partenariat en développement
- Autres ...



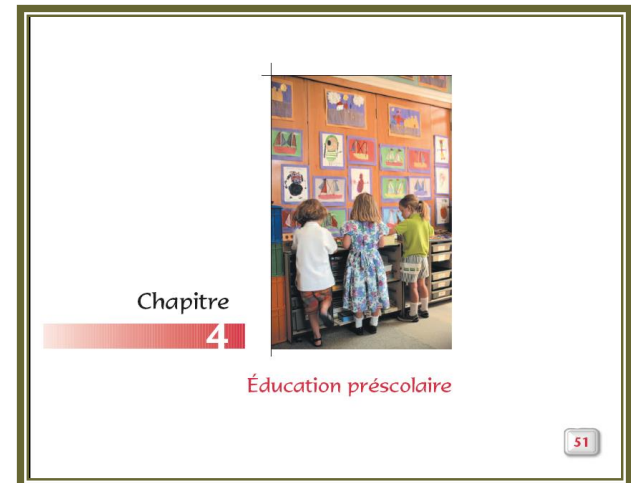


Outils de référence





Outils de référence





Attentes et défis

- Le seul critère pour être admis à l'école, c'est d'avoir cinq ans.





Concertation, cohérence, constance, continuité





Échange

- Avec l'idée de faciliter le passage des enfants de notre milieu, quelles actions seraient souhaitables?
- *Chaque petite action est importante, donnons-nous du temps...*



bxp28002

Références



Le développement de l'enfant au quotidien

http://www.editions-chu-sainte-justine.org/media/livre/document/114_developpement_tableaux.pdf



programme éducatif Accueillir la petite enfance,

http://www.mfa.gouv.qc.ca/fr/publication/Documents/programme_educatif.pdf

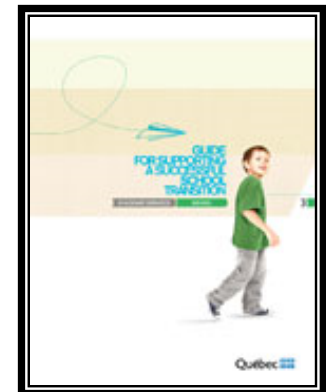
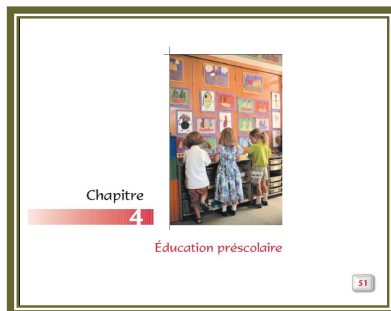




- **Guide pour soutenir une première transition scolaire de qualité**
http://www.ophq.gouv.qc.ca/actualites/quoi-de-neuf/detail/item/41.html?no_cache=1&cHash=f041f952456ea920b9393

Carte routière vers le préscolaire

<http://w3.uqo.ca/transition/>



Programme de formation de l'école québécoise

http://www.mels.gouv.qc.ca/dgfj/dp/programme_de_formation/primaire/pdf/prform2001/prform2001-040.pdf



Document réalisé par:

- Maria Florkow, garderie Éducation, Pierrefonds
- Sylvie Drouin et Madeleine Poisson, conseillères pédagogiques, CSMB

- Février 2011

